

Information

Power Parts

83005183100

04. 2009

3.211.528



*KTM Sportmotorcycle AG
Stallhofnerstraße 3
A-5230 Mattighofen
www.ktm.com*

KTM **POWERPARTS**

Danke, dass Sie sich für KTM Power Parts entschlossen haben.

Alle unsere Produkte wurden nach den höchsten Standards entwickelt und gefertigt, unter Verwendung der besten verfügbaren Materialien.

KTM Power Parts sind rennerprobt und gewährleisten ultimative Performance.

KTM KANN NICHT VERANTWORTLICH GEMACHT WERDEN FÜR FALSCHES MONTAGE ODER VERWENDUNG DIESES PRODUKTS. Bitte befolgen Sie die Montageanleitung. Fachmännische Beratung und korrekte Installation der KTM PowerParts durch einen autorisierten KTM Händler sind unerlässlich, um das Optimum an Sicherheit und Funktionalität zu gewährleisten.

Danke.

Thank you for choosing KTM Power Parts!

All of our products are designed and built to the highest standards using the finest materials available.

KTM Power Parts are race proven to offer the ultimate in performance.

KTM WILL NOT BE HELD LIABLE FOR IMPROPER INSTALLATION OR USE OF THIS PRODUCT. Please follow all instructions provided. Professional advice and proper installation of the KTM PowerParts by an authorized KTM dealer are essential to provide maximum safety and functions.

Thank you.

Grazie per aver deciso di acquistare un prodotto KTM Power Parts.

Tutti i nostri prodotti sono stati sviluppati e realizzati secondo i massimi standard e con l'impiego dei migliori materiali disponibili.

Le KTM Power Parts sono collaudate nelle competizioni ed assicurano altissime prestazioni.

KTM NON PUÒ ESSERE RESA RESPONSABILE PER UN MONTAGGIO O USO IMPROPRIO DI QUESTO PRODOTTO. Per favore osservate le istruzioni nel manuale d'uso. Al fine di garantire la massima sicurezza e il corretto funzionamento, è indispensabile farsi consigliare da persone esperte e competenti e far eseguire l'installazione delle KTM PowerPart presso i concessionari KTM autorizzati.

Grazie.

Nous vous remercions d'avoir choisi KTM Power Parts.

Tous nos produits ont été développés et réalisés selon les plus hauts standards et en utilisant les meilleurs matériaux disponibles.

Les Power Parts de KTM ont fait leurs preuves en compétition et garantissent les meilleures performances.

LA RESPONSABILITÉ DE KTM NE SAURAIT ÊTRE ENGAGÉE EN CAS D'ERREUR DANS LE MONTAGE OU L'UTILISATION DE CE PRODUIT.

Il convient de respecter les instructions de montage.

Le conseil spécialisé et l'installation dans les règles de l'art des PowerParts KTM par un concessionnaire KTM agréé sont indispensables pour assurer un maximum de sécurité et de fonctionnalité.

Merci.

Gracias por haberse decidido por el Power Parts KTM.

Todos nuestros productos han sido desarrollados y producidos según los estándares más altos utilizando los mejores materiales disponibles.

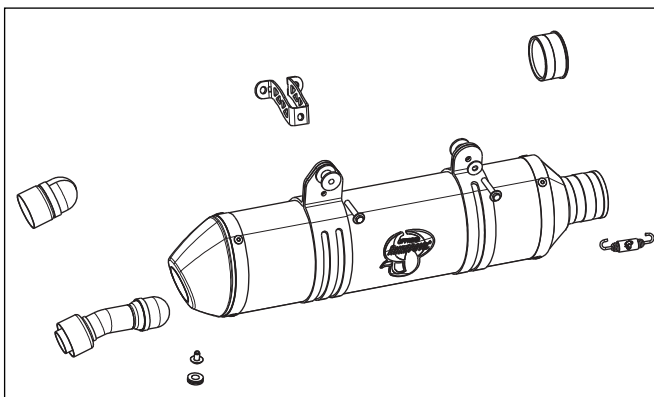
Las KTM Power Parts están probadas en competencia y garantizan un óptimo rendimiento.

NO SE PUEDE HACER RESPONSABLE A LA KTM POR UN MONTAJE O UN USO INCORRECTO DE ESTE PRODUCTO.

Le rogamos seguir las instrucciones para el montaje.

A fin de garantizar la máxima seguridad y un funcionamiento correcto es imprescindible acudir a un concesionario autorizado de KTM para obtener el mejor asesoramiento técnico e instalar correctamente las KTM PowerParts.

Gracias.



Lieferumfang Titan Werksenddämpfer ATV 83005183100

- 1x Titan Enddämpfer
- 1x Reduziermuffe
- 1x Halteschelle hinten inkl. Schrauben
- 1x Halteschelle vorne inkl. Schrauben
- 1x Kotflügelhalteblech
- 1x Spark Arrestor Einsatz lang (ca. 94 dB/A bei 4.500 U/min)
- 1x Spark Arrestor Einsatz kurz (ca. 96 dB/A bei 4.000 U/min)
- 1x Auspufffeder

Überprüfen Sie die schematische Darstellung der Auspuffanlage vor der Montage!

Falls Teile in der Akrapovic Auspuffanlage fehlen, setzen Sie sich bitte mit Ihrem Vertragshändler in Verbindung. Bewahren Sie die schematische Darstellung für spätere Einsichtnahme auf!

Diese Montageanleitung muss sorgfältig gelesen werden, um eine sachgerechte Montage und Betrieb der Auspuffanlage zu gewährleisten!

⚠ ACHTUNG

Die Auspuffanlage kann extrem heiß werden! Lassen Sie das Motorrad abkühlen, bevor Sie mit der Montage beginnen!

Wir raten Ihnen, die Montage einem qualifizierten Servicetechniker zu überlassen. Unsachgemäße Montage kann zu einer kürzeren Lebensdauer der Auspuffanlage bzw. Schaden am ATV führen.



Serienenddämpfer demontieren

Serienenddämpfer und original Kotflügelhalteblech demontieren.



Montage

HINWEIS: Serien- oder Titan Werkskrümmer 83005107000 muss bereits montiert sein.
Akrapovic Kotflügelhalteblech mit Serienschrauben montieren.

HINWEIS:
Bei Modellen mit Blinker, ist das mitgelieferte Kotflügel-Halteblech, zwischen Blinkerblech und Auslegerbügel zu montieren (siehe Foto).



Mitgelieferte Halteschellen wie im Bild gezeigt auf den Akrapovic Enddämpfer schieben.



Reduziermuffe wie im Bild gezeigt in den Akrapovic Enddämpfer schieben.

HINWEIS: Die Reduziermuffe wird nur bei der Slip On Version benötigt. Bei Montage des kompletten Akrapovic Auspuffsystems ist die Reduziermuffe nicht erforderlich.



Akrapovic Enddämpfer auf den Krümmer schieben und mit der Auspufffeder fixieren.

Bei der vorderen Halteschelle Unterlagscheibe beilegen und Schraube montieren. Bei der hinteren Schraubbefestigung ist keine Unterlagscheibe erforderlich.



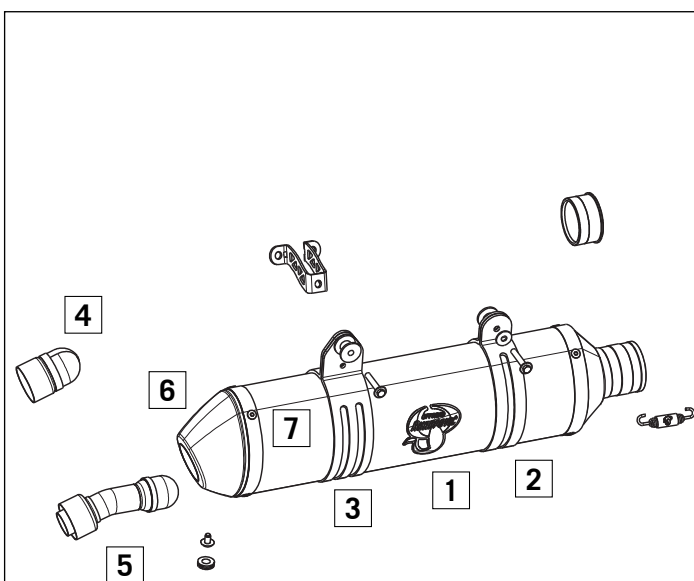
Zusätzliche Schraube der hinteren Halteschelle montieren.

! VORSICHT

- Beim erstmaligen Betrieb des Enddämpfers ist die Motordrehzahl für ca. 5 Minuten niedrig zu halten, um den Enddämpfer gleichmäßig zu erwärmen. Nur so kann der Dämmstoff seinen vollen Wirkungsgrad erreichen und die geforderte Lautstärke einhalten!

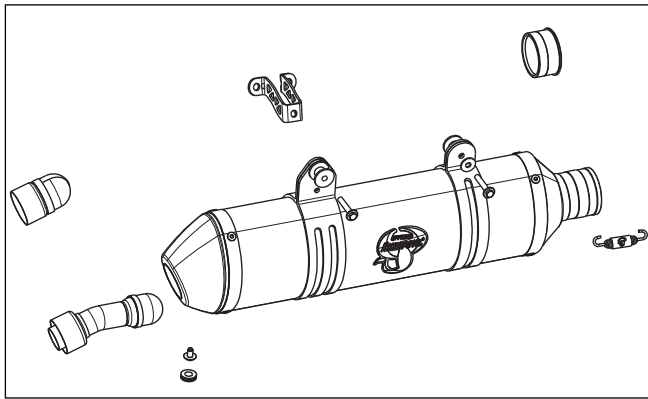
Wartung

Der Dämmstoff des Enddämpfers ist alle 15 Stunden bei Wettbewerbsfahrern und alle 30 Stunden bei Hobbyfahrern zu erneuern.



Ersatzteile

Aufkleber Akrapovic (1)	83005183010
Halteschelle Carbon TD 33 (2)	83005185000
Halteschelle Carbon TD 38 (3)	83005186100
Spark Arrestor Einsatz kurz / SA-002 (ca. 96 dB/A bei 4.000 U/min) (4)	SXS08830518
Spark Arrestor Einsatz lang / SA-003 (ca. 94 dB/A bei 4.500 U/min) (5)	SXS07250518
Endkappe (6)	SXS08830504
Dämmstoffkit (7)	83005079010



Scope of supply for the titanium factory silencer ATV 83005183100

- 1x Titanium silencer
- 1x Reducing sleeve
- 1x Rear fastening clamp incl. screws
- 1x Front fastening clamp incl. screws
- 1x Fender retaining bracket
- 1x Long spark arrestor insert (approx. 94 dB/A at 4,500 rpm)
- 1x Short spark arrestor insert (approx. 96 dB/A at 4,000 rpm)
- 1x Exhaust spring

Study the schematic drawing of the exhaust system before you start mounting.

Contact your authorized dealer if any parts are missing from the Akrapovic exhaust system. Save the schematic drawing for future reference.

Read the mounting instructions carefully to make sure the exhaust system is mounted and operated correctly.

⚠ WARNING

The exhaust system can become extremely hot! Let the motorcycle cool down before you start mounting.

We recommend that you have the system mounted by a qualified service technician. Incorrect mounting can reduce the service life of the exhaust system or cause damage to the motorcycle.



Removing the standard silencer

Remove the standard silencer and the original fender retaining bracket.



Mounting

NOTE: the standard or titanium factory header 83005107000 must already be mounted.
Mount the Akrapovic fender retaining bracket with the production screws.

NOTE:
In models with a turn signal, the supplied fender retaining bracket must be mounted between the turn signal plate and the outrigger bracket (see photo).



Slip the fastening clamps included in the scope of supply onto the Akrapovic silencer as shown in the photo.



Slide the reducing sleeve into the Akrapovic silencer as shown in the photo.

NOTE: the reducing sleeve is only required for the slip-on version. It is not required if you are mounting the complete Akrapovic exhaust system.



Slide the Akrapovic silencer onto the header and hold in place with the exhaust spring.

For the front fastening clamp, mount a washer and screw. No washer is required for the screw on the rear clamp.



Mount the second screw on the rear fastening clamp.

! CAUTION

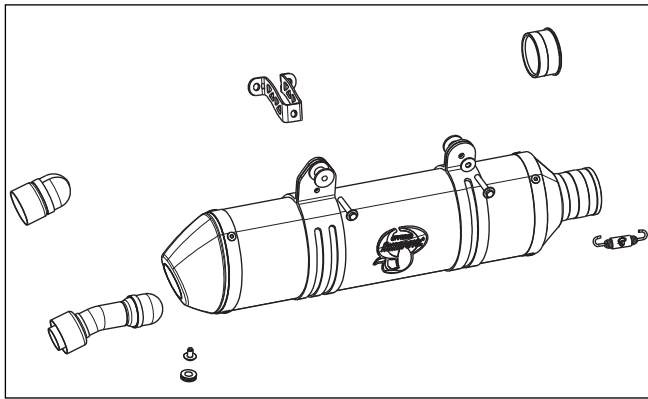
- When you operate the silencer for the first time, keep the engine speed low for approx. 5 minutes to heat the silencer evenly. This will allow the rock wool to achieve its full sound-absorbing efficiency and maintain the required noise level.

Service

Replace the rock wool in the silencer every 15 hours for competitive use and every 30 hours for private use.

Spare parts

Akrapovic sticker (1)	83005183010
Carbon TD 33 fastening clamp (2)	83005185000
Carbon TD 38 fastening clamp (3)	83005186100
Short spark arrestor insert / SA-002 (approx. 96 dB/A at 4,000 rpm) (4)	SXS08830518
Long spark arrestor insert / SA-003 (approx. 94 dB/A at 4,500 rpm) (5)	SXS07250518
End cap (6)	SXS08830504
Rock wool (7)	83005079010



Equipaggiamento di fornitura terminale di scarico factory in titanio ATV 83005183100

- 1x terminale di scarico in titanio
- 1x manicotto ridotto
- 1x fascetta posteriore incl. viti
- 1x fascetta anteriore incl. viti
- 1x lamiera di supporto per parafango
- 1x Spark Arrestor lungo (circa 94 dB/A a 4.500 U/min)
- 1x Spark Arrestor corto (circa 96 dB/A a 4.000 U/min)
- 1x molla

Prima del montaggio controllare la rappresentazione schematica dell'impianto di scarico!

Se mancano delle parti dell'impianto di scarico Akrapovic, mettetevi in contatto con il vostro concessionario. Conservare la rappresentazione schematica per una futura consultazione!

Le presenti istruzioni di montaggio vanno lette attentamente per assicurare un corretto montaggio e funzionamento dell'impianto di scarico!

⚠ ATTENZIONE

L'impianto di scarico può diventare estremamente caldo! Fate raffreddare la motocicletta prima di iniziare con il montaggio!

Vi consigliamo di far eseguire il montaggio da un tecnico d'assistenza qualificato. Un montaggio non corretto può portare ad una durata più breve dell'impianto di scarico e/o ad un danno alla motocicletta.



Smontaggio del terminale di scarico di serie

Smontare il terminale di scarico di serie e la lamiera di supporto per parafango originale.



Montaggio

NOTA: Il collettore factory di serie o in titanio 83005107000 deve essere già montato.

Fissare la lamiera di supporto per parafango Akrapovic con le viti di serie.

NOTA:

Nei modelli con indicatori di direzione, la piastrina del parafango va montata tra la lamiera dell'indicatore di direzione e la staffa del braccio (v. foto).



Far scorrere le fascette in dotazione sul terminale di scarico Akrapovic come illustrato in figura.



Applicare il manicotto ridotto sul terminale di scarico Akrapovic come illustrato in figura.

NOTA: Il manicotto ridotto è richiesto esclusivamente per la versione Slip On. Per il montaggio del sistema di scarico completo Akrapovic il manicotto ridotto non è richiesto.



Applicare il terminale di scarico sul collettore e fermarlo con la molla del silenziatore.

Con la fascetta anteriore inserire anche una rondella e fissare con la vite. Per la fascetta posteriore la rondella non è necessaria.



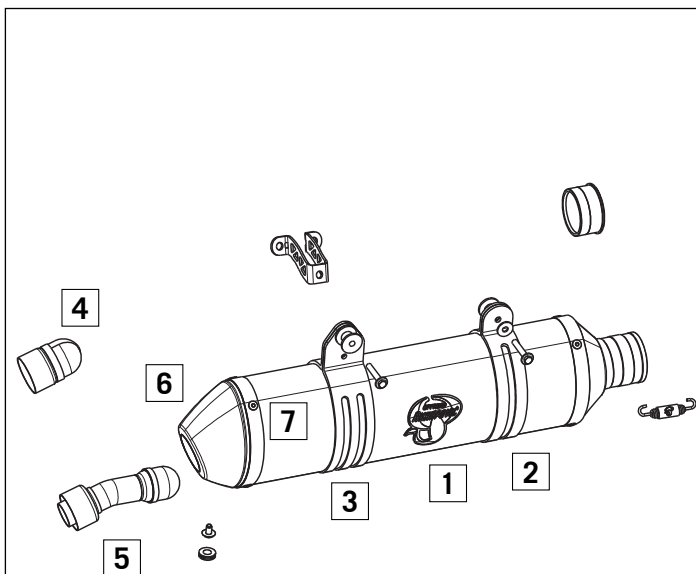
Fissare la vite della fascetta posteriore.

! AVVERTIMENTO

- In occasione della prima messa in funzione del terminale di scarico, far girare il motore ad un regime ridotto per circa 5 minuti per riscaldare uniformemente il terminale di scarico. Solo in questo modo il materiale fonoassorbente riesce a raggiungere il pieno rendimento e a mantenere la sonorità richiesta.

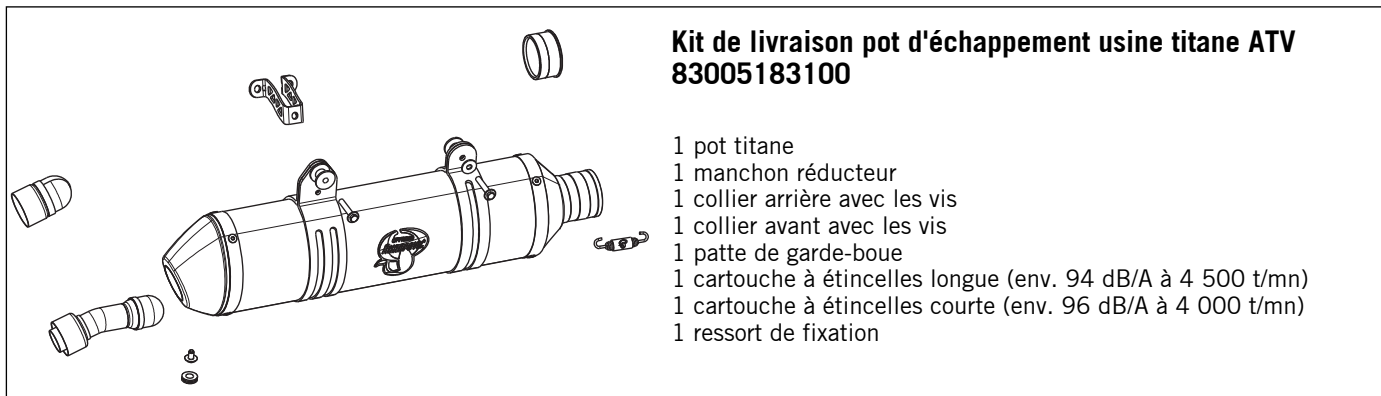
Manutenzione

Il materiale fonoassorbente del terminale di scarico va sostituito ogni 15 ore (su pista) e ogni 30 ore (su strada)



Ricambi

Adesivo Akrapovic (1)	83005183010
Fascetta in carbonio TD 33 (2)	83005185000
Fascetta in carbonio TD 38 (3)	83005186100
Spark Arrestor corto/SA-002 (circa 96 dB/A a 4.000 U/min.) (4)	SXS08830518
Spark Arrestor lungo/SA-003 (circa 96 dB/A a 4.500 U/min.) (5)	SXS07250518
Fondello (6)	SXS08830504
Kit materiale fonoassorbente (7)	83005079010



Kit de livraison pot d'échappement usine titane ATV 83005183100

- 1 pot titane
- 1 manchon réducteur
- 1 collier arrière avec les vis
- 1 collier avant avec les vis
- 1 patte de garde-boue
- 1 cartouche à étincelles longue (env. 94 dB/A à 4 500 t/mn)
- 1 cartouche à étincelles courte (env. 96 dB/A à 4 000 t/mn)
- 1 ressort de fixation

Vérifier le schéma de l'échappement avant le montage.

Si un élément venait à manquer, il faudrait se mettre en relation avec l'agent ayant fourni le matériel. Conserver le schéma pour le consulter par la suite.

Cette notice de montage doit être lue avec attention afin de garantir un montage correct et une bonne utilisation.

ATTENTION

L'échappement peut être brûlant. Laisser refroidir la moto avant de commencer tout montage.

Il est recommandé de faire faire le montage par un technicien qualifié. Un montage incorrect peut réduire la durée de vie de l'échappement, voire entraîner un dommage pour la moto.



Démontage du pot de série

Retirer le pot de série ainsi que la patte de garde-boue d'origine.



Montage

NOTA BENE: Le tube de série ou d'usine en titane 83005107000 doit être en place.

Monter la patte de garde-boue Akrapovic au moyen des vis d'origine.

REMARQUE :

Sur les modèles équipés d'un clignotant, monter la tôle de fixation du garde-boue faisant partie de la livraison entre la tôle du clignotant et arceau de fixation (voir la photo).



Enfiler sur le pot Akrapovic les colliers faisant partie du kit, comme cela est indiqué sur l'illustration.



Enfiler dans le pot le manchon réducteur, comme cela est indiqué sur l'illustration.

NOTA BENE: Le manchon réducteur est nécessaire seulement pour la version Slip On. Si l'on monte une ligne d'échappement Akrapovic complète, le manchon réducteur n'est pas nécessaire.



Enfiler le pot sur le tube et fixer au moyen du ressort. Mettre une rondelle au niveau du collier avant et monter la vis. Au niveau du collier arrière il n'est pas besoin de mettre de rondelle.



Mettre la vis supplémentaire au collier arrière.

! ATTENTION

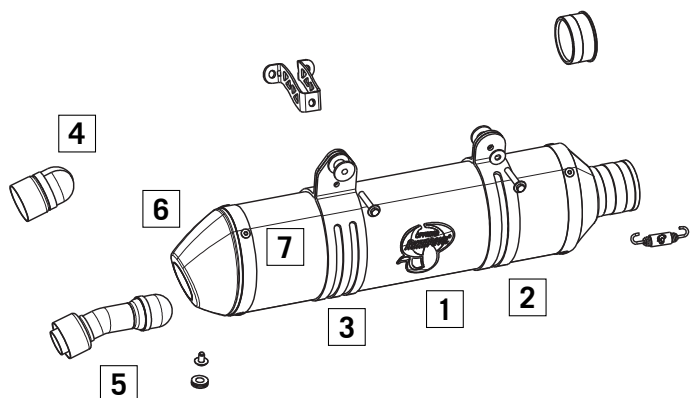
– Quand on utilise le pot pour la première fois, il faut maintenir le moteur à un régime faible pendant environ 5 minutes, cela afin que le pot chauffe uniformément. C'est la seule manière d'assurer que la bourre remplisse pleinement sa fonction et que le niveau de bruit ne dépasse pas ensuite la limite fixée.

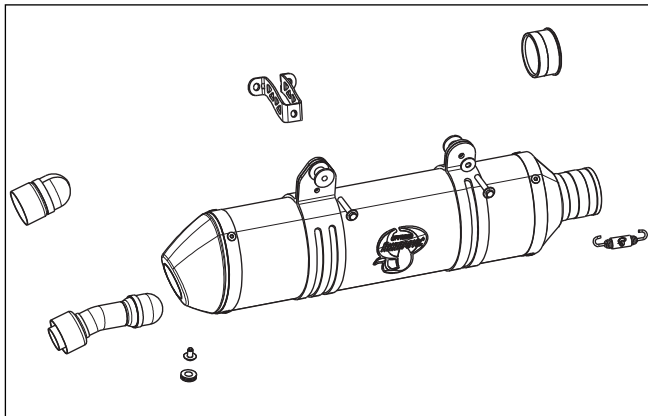
Entretien

La bourre du pot est à remplacer toutes les 15 heures pour une utilisation compétition et toutes les 30 heures pour une utilisation de loisir.

Pièces détachées

Autocollant Akrapovic (1)	83005183010
Collier carbone TD 33 (2)	83005185000
Collier carbone TD 38 (3)	83005186100
Cartouche à étincelles courte / SA-002 (env. 96 dB/A à 4.000 t/min) (4)	SXS08830518
Cartouche à étincelles longue/ SA-003 (env. 94 dB/A à 4.500 t/min) (5)	SXS07250518
Embout (6)	SXS08830504
Kit de bourrage (7)	83005079010





Volumen de suministro del silenciador de titanio ATV 83005183100

- 1 silenciador de titanio
- 1 manguito reductor
- 1 abrazadera de fijación trasera incl. tornillos
- 1 abrazadera de fijación delantera incl. tornillos
- 1 chapa de soporte del guardafangos
- 1 pieza intercalada spark arrestor larga (aprox. 94 dB/A con 4.500 rpm)
- 1 pieza intercalada spark arrestor corta (aprox. 96 dB/A con 4.000 rpm)
- 1 muelle del escape

¡Examine la presentación esquemática del sistema de escape antes del montaje!

En caso de que falten piezas del sistema de escape Akrapovic, póngase en contacto con su concesionario oficial. ¡Guarde la presentación esquemática para una futura inspección!

¡Estas instrucciones de montaje deben ser leídas cuidadosamente, para garantizar un montaje y un funcionamiento apropiado del sistema de escape!

⚠ ATENCION

¡El sistema de escape puede calentarse de manera extrema! ¡Deje enfriar la motocicleta antes de comenzar con el montaje!

Le aconsejamos confiar el montaje a un técnico de servicio calificado. Montajes inapropiados pueden conducir a una duración más corta de vida del sistema de escape así como también a daños en la motocicleta.



Desmontar el silenciador de serie

Desmontar el silenciador de serie y la chapa de soporte del guardafangos original.



Montaje

ADVERTENCIA: el codo de escape de serie o de titanio 83005107000 ya debe estar montado. Montar la chapa de soporte del guardafangos con los tornillos de serie.

NOTA:

En los modelos con intermitente debe montarse la chapa de soporte del guardabarros suministrada entre la chapa del intermitente y la brida de fijación del brazo (ver foto).



Empujar sobre el silenciador Akrapovic las abrazaderas de fijación tal y como se encuentra indicado en la fotografía.



Empujar en el silenciador Akrapovic el manguito reductor tal y como se encuentra indicado en la fotografía.

ADVERTENCIA: El manguito reductor se necesita solamente con la versión slip on. En caso de montaje del sistema de escape Akrapovic completo el manguito reductor no es necesario.



Empujar sobre el codo de escape el silenciador Akrapovic y fijarlo con el muelle del escape.

En la abrazadera de fijación delantera adjuntar la arandela de apoyo y montar el tornillo. Para la fijación del tornillo trasero no se necesita ninguna arandela de apoyo.



Montar el tornillo suplementario de la abrazadera de fijación trasera.

! VORSICHT

- Durante la operación inicial del silenciador hay que mantener el número de revoluciones del motor bajo durante aprox. 5 minutos para calentar el silenciador uniformemente. ¡Sólo así el material antiacústico puede alcanzar su rendimiento completo y observar el volumen exigido!

Mantenimiento

El material antiacústico del silenciador debe ser renovado cada 15 horas operacionales para los motociclistas de competencia y cada 30 horas operacionales para motociclistas aficionados.

Piezas de recambio

Adhesivo Akrapovic (1)	83005183010
Abrazadera Carbon TD 33 (2)	83005185000
Abrazadera Carbon TD 38 (3)	83005186100
Pieza intercalada spark arrestor corta / SA-002 (aprox. 96 dB/A con 4.000 rpm) (4)	SXS08830518
Pieza intercalada spark arrestor larga / SA-003 (aprox. 94 dB/A con 4.500 rpm) (5)	SXS07250518
Capuchón de remate (6)	SXS08830504
Juego de material antiacústico (7)	83005079010

